

# PARK PRIRODE PAPUK



IZLETIŠTE JANKOVAC

# PARK PRIRODE PAPUK

- **Papuk** je planina u istočnoj Hrvatskoj



- zakonom zaštićeno područje
- zaštita rijetkih i ugroženih biljnih i životinjskih vrsta
- 1999. g proglašen je parkom prirode

# PAPUK - GEOPARK

- RUPNICA – prvi geološki spomenik u RH
- Vulkani
- Stupaste stijene



- Prije 16 milijuna god.Slavonija – PANONSKO MORE
- Papuk – otok



- Sovsko jezero – ostatak Panonskog mora

# FOSILI

- Okamenjeni ostatci izumrlih biljaka i životinja
- Papuk – fosili nosoroga, dupina, morskog psa, riba, školjaka, krokodila, dinosaura



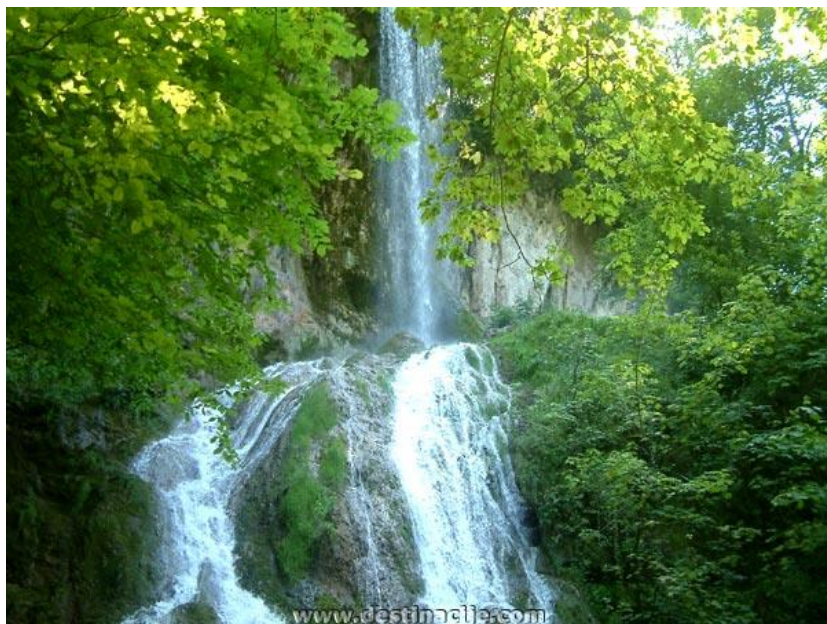


# JANKOVAC

- 19. St. Posjed grofa Jankovića
- Ime izletišta i jezera po imenu grofa Jankovića
- Grof Janković sagradio je lovački dvorac
- dva protočna jezera za uzgoj pastrva



- Vodopad- slap SKAKAVAC
- 30 m





# BILJKE:

- **Ozimnica**



rijetka biljka, tercijarni relikv – živila je u prošlom geološkom dobu - prije 65 milijuna godina, a održala se još i danas, pripada porodici žabnjaka

# Božikovina



**dvodomna biljka**, može doživjeti starost i do 300 godina. Božikovina je ugrožena vrsta, a brojnost se smanjuje ponajviše zbog sječe u dekorativne svrhe

# KOCKAVICA



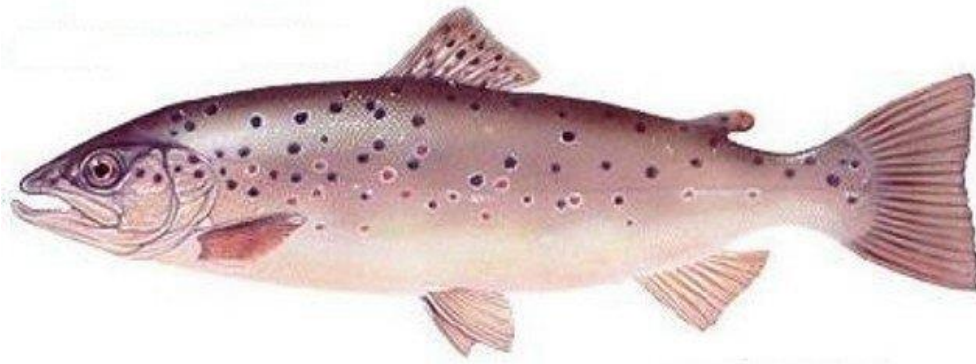
raste na vlažnim livadama, ugrožena je zbog nestanka staništa, upravo kockavica motiv za šahovnicu s hrvatske zastave

# ORHIDEJE - KAĆUNI



# ŽIVOTINJE:

- Pastrva – čiste i hladne vode potoka



- Riječni rak



# Vodenjak - vodozemac



Razmnožava se u jankovačkim jezerima

# Zeba



Gnijezi se u krošnjama drveća i u grmlju,  
jedna od najbrojnijih ptica na Papuku

# Golub dupljaš



Ime je dobio po tome što se gnijezdi u  
dupljama starog drveća



# Crvendać



Jedna od najbrojnijih ptica na Papuku, gnijezdi se na tlu, među korijenjem drveća ili u trulim panjevima

# Djetlić



Kljucka u drvo, osluškuje kukce pod korom, dubi trulo drvo kako bi uhvatio ličinke kukaca



# Žuna



# Kreja



Pred zimu skuplja sjemenke i sprema pod mahovinu ili u pukotine debla

# Škanjac osaš



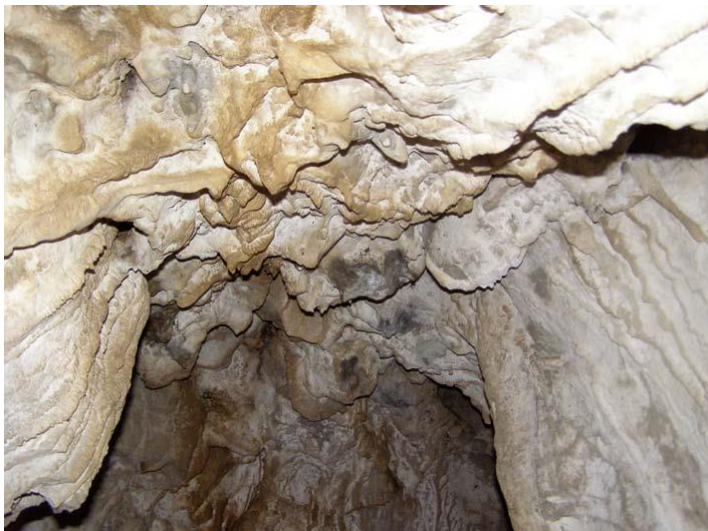
Hrani se ličinkama osa, pčela i bumbara,  
čija saća iskapa iz zemlje

# Pupavac



Još u drevnom Egiptu pupavci su slikani po zidovima grobnica i hramova, Nastanjuju Europu, Afriku, Madagaskar i južnu Aziju

# Šišmiši



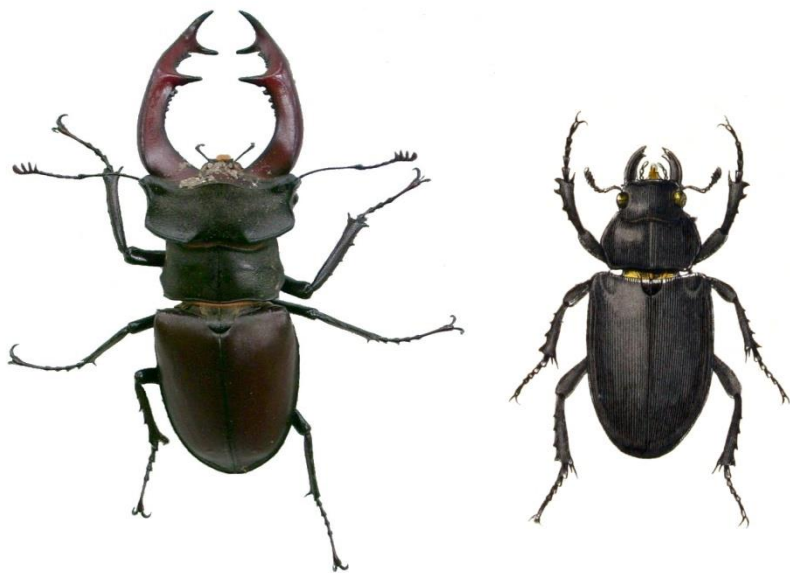
# Vretence



Vretenca mogu letjeti do 50 km/h, a dnevno mogu prijeći i preko 130 km



# Jelenak



Živi u rupama u drveću i usahlim panjevima